

KAITO DIM | DECKENLEUCHE | WEISS

2220506001



Spannung (V): 220-240 Volt
IP-Grad: IP20
Klasse (Klasse 1, Klasse 2, Klasse 3): Klasse 2 (Dopp. isoliert)
Leuchtmittelsockel: LED Module
Parallelschaltung: True

Hauptmaterial: Metall
Sekundärmaterial: Metall
Farbe: Weiss

Höhe (cm): 11.7
Breite (cm): 30
Schirmdurchmesser (cm): 30
Außenbereich-Basisabmessungen (cm): 10.6
Länge (cm): 30
Neigungswinkel (°): 90
Drehwinkel (°): 350

EAN: 5704924011382
Artikelnummer: 2220506001

Stück pro Hauptkarton: 3
Verkaufsbox Höhe (cm): 37.5
Verkaufsbox Breite (cm): 34.5
Verkaufsbox Tiefe (cm): 19.5
Verkaufsbox Volumen m³: 0.0252
Produkt Nettogewicht (kg): 1.101

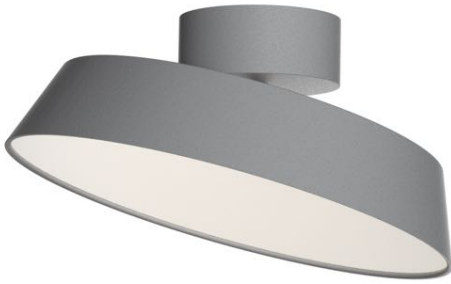
Helligkeit des Lichts (Lumen): 610
Farbtemperatur (K): 3000
Ra-Wert : 80
Lebensdauer (h): 30000
Abstrahlwinkel (°) : 120
Candela (cd) (nur für Lampen mit gebündeltem Licht): 0

- **Verstellbarer Leuchtenkopf für ein gerichtetes Licht** • **Dimmbar** • **Weiches und diffuses Licht**
- **Elegantes Messingdetail** • **5 Jahre LED-Garantie**

Kaito Dim vom dänischen Designer Bonnellycke MDD ist in einem runden, modernen Design ausgeführt. Das integrierte LED-Modul ist dimmbar und sorgt für ein weiches und diffuses Licht von der gleichmäßigen Oberfläche. Die funktionale Kip-Verbindung aus Messing verleiht dem Design eine überlegene Eleganz und ermöglicht es, das Licht in eine beliebige Richtung zu lenken.

KAITO DIM | DECKENLEUCHTE | GRAU

2220506010



Spannung (V): 220-240 Volt
IP-Grad: IP20
Klasse (Klasse 1, Klasse 2, Klasse 3): Klasse 2 (Dopp. isoliert)
Leuchtmittelsockel: LED Module
Parallelschaltung: True

Hauptmaterial: Metall
Sekundärmaterial: Metall
Farbe: Grau

Höhe (cm): 11.7
Breite (cm): 30
Schirmdurchmesser (cm): 30
Außenbereich-Basisabmessungen (cm): 10.6
Länge (cm): 30
Neigungswinkel (°): 35
Drehwinkel (°): 350

EAN: 5704924011399
Artikelnummer: 2220506010

Stück pro Hauptkarton: 3
Verkaufsbox Höhe (cm): 37.5
Verkaufsbox Breite (cm): 34.5
Verkaufsbox Tiefe (cm): 19.5
Verkaufsbox Volumen m³: 0.0252
Produkt Nettogewicht (kg): 1.101

Helligkeit des Lichts (Lumen): 610
Farbtemperatur (K): 3000
Ra-Wert : 80
Lebensdauer (h): 30000
Abstrahlwinkel (°) : 120
Candela (cd) (nur für Lampen mit gebündeltem Licht): 0

- **Verstellbarer Leuchtenkopf für ein gerichtetes Licht** • **Dimmbar** • **Weiches und diffuses Licht**
- **Elegantes Messingdetail** • **5 Jahre LED-Garantie**

Kaito Dim vom dänischen Designer Bonnellycke MDD ist in einem runden, modernen Design ausgeführt. Das integrierte LED-Modul ist dimmbar und sorgt für ein weiches und diffuses Licht von der gleichmäßigen Oberfläche. Die funktionale Kip-Verbindung aus Messing verleiht dem Design eine überlegene Eleganz und ermöglicht es, das Licht in eine beliebige Richtung zu lenken.