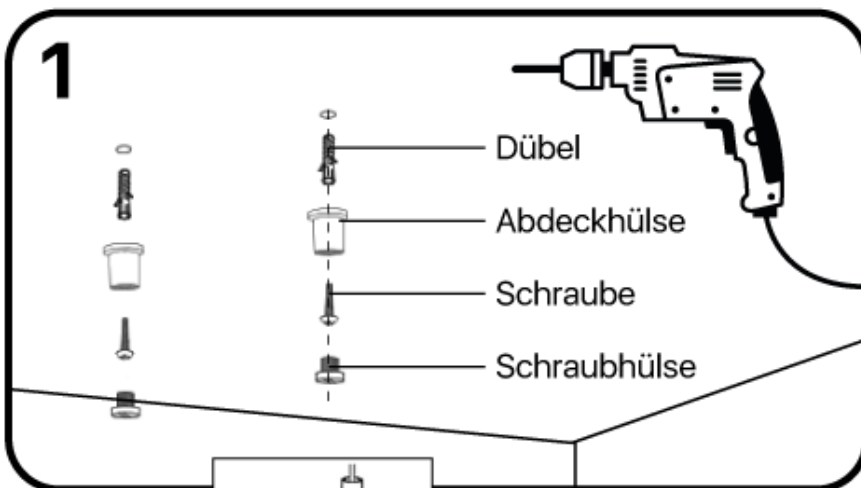
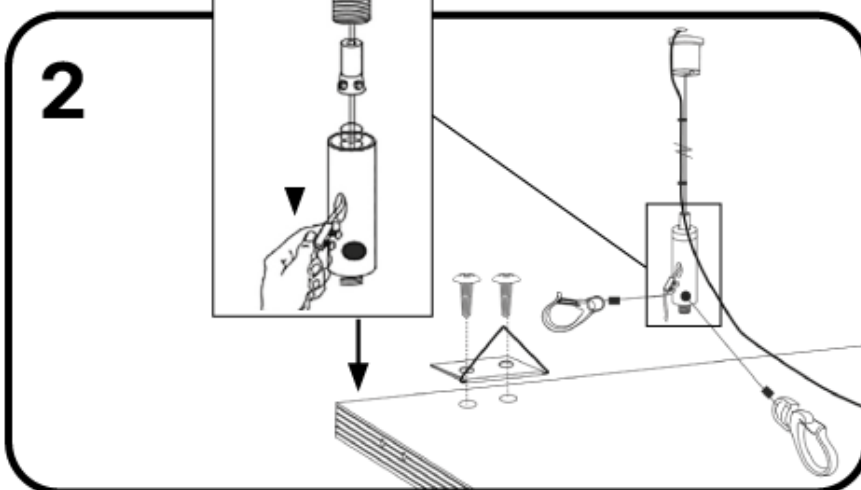


ANWENDUNG: Zur Montage von LED-Panels verwenden.

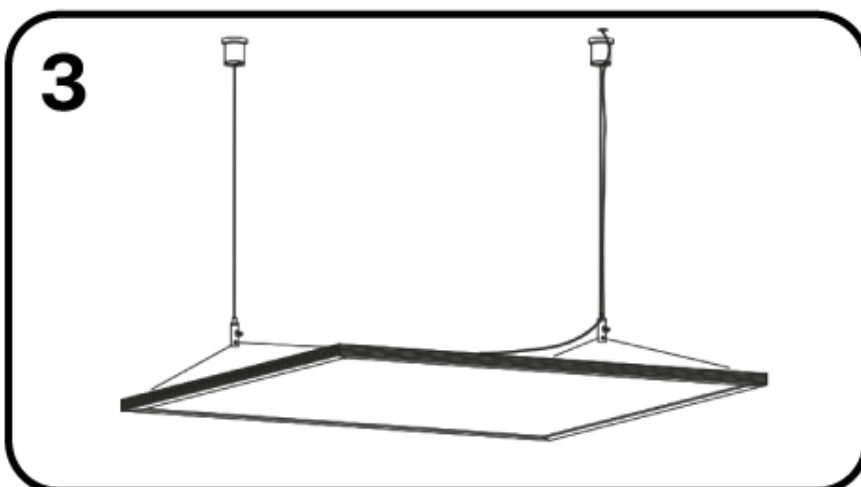
HINWEIS: Die Installation muss von einem qualifizierten Elektriker durchgeführt werden.



Bohren Sie 2 Löcher in die Decke. Setzen Sie die Anker in die Löcher ein und setzen Sie die Drahtseile und Schrauben ein.



Installieren Sie die Halterungen an der Kante der Panele. Befestigen Sie die Kabel und stellen Sie das Hängeseil so ein, dass die Panele gerade hängt.



Die Installation ist abgeschlossen.