

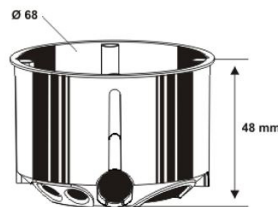
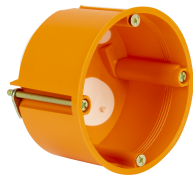


Datenblatt

Hohlwanddose, Luftdicht, IP30, Kunststoff, rund, Gehäusedurchführung durch Dichtmembran

Gerätedose UP - Eltropla EHW 47

Artikelnummer:	2810901
EAN Code:	4003899937064
Artikelklasse:	Gerätedose UP
Marke:	Eltropa
UVP zzgl. Mwst:	€ 175,91 pro 100 Stk



Montageart:	Hohlwand
Spezielle Anwendung:	ohne
Bestückung:	ohne
Schutzart (IP):	IP30
Luftdicht:	ja
Durchmesser:	68 mm
Tiefe:	48 mm
Werkstoff:	Kunststoff
Bauform:	Gerätedose
Form:	rund
Funktionserhalt:	ohne
Gehäusedurchführung durch Dichtmembran:	ja
Ausführung:	Einzel
Befestigung der Geräte:	schrauben
Für Rohrdurchmesser:	25 mm
Anzahl der Einführungen:	6
Farbe:	orange

Hohlwanddose flach, Bauform: Gerätedose, Fräßloch Ø 68 mm, Tiefe: 48 mm, Ausführung: luftdicht, mit Durchstoßmembranen, geeignet für Plattenstärke 7-40 mm, nach DIN EN 60670, inkl. 2 Schrauben und 5 Stützen, je 2 Leitungseinführungen 3x1,5 mm² und 5x1,5mm², 2 Rohreinführungen M20, Selbsthemmung und Leitungsrückhaltung bei NYM Leitungen, Norm-Kombinationsabstand: 71mm, Kombinationen können durch den Tunnelstützen vollisoliert verbunden werden, Dosenbefestigung durch Laschentechnik.

