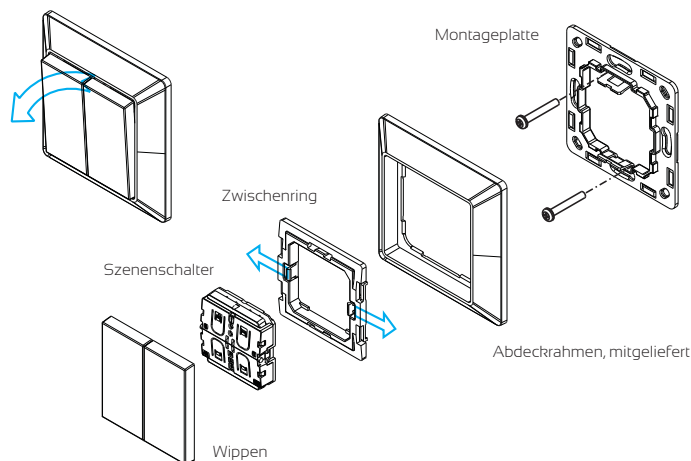


①

iluminize Szenenschalter für Hue | Montage mit mitgeliefertem Rahmen

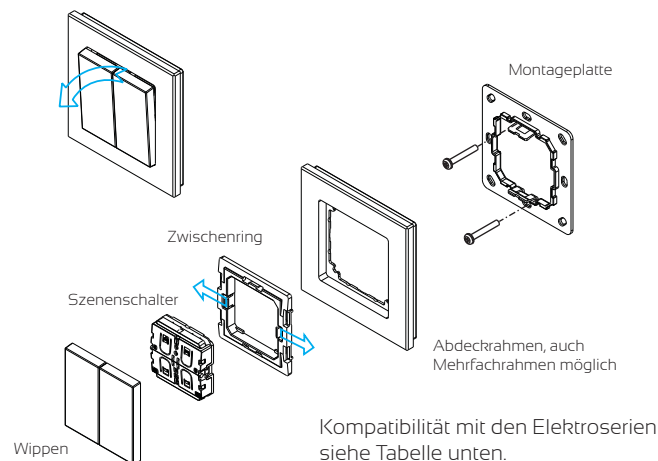
iluminize scene switch for Hue | Mounting with supplied frame



②

iluminize Szenenschalter für Hue | Montage mit 55mm Standardrahmen

iluminize scene switch for Hue | Mounting with 55mm standard frame



Kompatibilität mit den Elektroserien
siehe Tabelle unten.

Wichtige Informationen

Important information

5142 V1



Link zum Produkt:
www.iluminize.com/5142



Service
iluminize GmbH
Hellenthalstr. 3
D-47661 Issum-Sevelen
service@iluminize.com
+49 28 35 78 23 7-0
www.iluminize.com



iluminize Szenenschalter für Philips Hue

Bestimmungsgemäßer Gebrauch

Die iluminize Szenenschalter mit Batteriebetrieb oder Green Energy sind nur für den Innenbereich von Gebäuden ausgelegt. Sie dienen zum Schalten, Dimmen sowie zur Szenensteuerung von Lichtkomponenten, die mit einer Philips Hue Bridge verbunden sind.

EU-Konformitätserklärung (vereinfacht)

Hiermit erklärt iluminize GmbH, dass die Funkanlagentypen 5142 der Richtlinie 2014/53/EU entsprechen. Der vollständige Text der EU-Konformitätserklärung ist unter der folgenden Internetadresse erreichbar: www.iluminize.com/5142-ce.

Systemvoraussetzungen

Die iluminize Szenenschalter benötigen für den Betrieb eine Philips Hue Bridge ab 2. Generation. Außerdem wird die Philips Hue App unter Android oder iOS in der aktuellen Version benötigt. Eine kompatible App funktioniert analog.

Anschluss

Ein Anschluss an die Spannungsversorgung ist nicht erforderlich und nicht möglich. Die Version 5142.104 erzeugt sich die notwendige Spannung beim Betätigen des Schalters selbst. Die Version 5142.114 mit Batterie benötigt eine (mitgelieferte) Batterie vom Typ CR2034.

Vor der Inbetriebnahme muss die vorhandene Batteriesicherung (aus transparentem Kunststoff) entfernt werden. Hierzu muss das Batteriefach geöffnet werden.

Montage

Der iluminize Szenenschalter lässt sich unabhängig von der Stromversorgung an quasi beliebigen Orten montieren. Für glatte Flächen wird ein Klebering mitgeliefert. Sofern die Fläche zuvor ausgiebig gereinigt und entfettet wurde, reicht dieser Klebering für dauerhaften Halt bei leichten und dem mitgelieferten Rahmen.

Optional kann der Montagerahmen mit dem Untergrund wie z.B. einer Unterputzdose verschraubt werden. Siehe Abbildung 1 und 2.

Bei der Verwendung von schweren Abdeckrahmen mit z.B. Glas- oder Metallrahmen müssen zusätzliche Schrauben verwendet werden.

Der Montageort sollte so gewählt werden, dass ein ausreichender Funkempfang gewährleistet ist. Beim Funkempfang hilft u.U. das Zigbee Mesh-Netzwerk, welches von den mit Stromanschluss betriebenen Geräten aufgebaut wird. Hierbei wiederholt jedes Gerät im Zigbee-Netzwerk ein empfangenes Signal und erhöht somit die Reichweite. Dieses gilt nicht für Geräte - wie der vorliegende Szenenschalter - die keine eigene Stromversorgung haben oder von Batterien gespeist werden.

Wichtiger Hinweis: bei der erstmaligen Verbindung mit der Philips Hue Bridge kann das Mesh-Netzwerk noch nicht benutzt werden, da der Szenenschalter noch kein Mitglied ist. Die Erstverbindung muß in Funkreichweite zur Bridge erfolgen. Einmal verbunden, werden auch die Signale des Szenenschalters per Mesh weitergegeben.

Funkreichweite

Der iluminize Szenenschalter kommuniziert mit der Philips Hue Bridge per Funk. Die Kommunikation wird dabei durch individuelle bauliche Gegebenheiten sowie durch andere Sender auf der gleichen Frequenz u.U. maßgeblich beeinflusst. Die folgenden Daten dienen deshalb zur Orientierung und stellen keine, in allen Fällen zugesagten Eigenschaften dar.

- Typisch 15m Reichweite in Fluren und Räumen, in Hallen und im Freifeld bis zu 50m
- Gipskartonwände mit Holz-Unterkonstruktion: 15m und durch max. 2 Wände
- Gipskartonwände mit Stahl-Unterkonstruktion: 10m und durch max. 1 Wand
- Steinwand ohne Eisen: 15m und durch max. 2 Wände
- Stahlbeton Wand oder Decke: 10m und durch max. 1 Wand
- Treppenhäuser, Aufzugschächte und ähnliche Bereiche schirmen vollständig ab
- Schalterprogramme mit Metallrahmen können die Reichweite reduzieren.

Montage

- Zunächst wird montiert der gelieferte Schalter vollständig demontiert. Bitte keine unnötig hohe Kraft dabei aufwenden.
- Zunächst wird die Montageplatte am Montageort befestigt.
Kleben: das Klebeband wird zunächst an der Montageplatte befestigt und dann auf den Montageort. Sofort wagerecht ausrichten, nachträgliche Korrekturen sind nicht möglich.
Schrauben (bei rauen Oberflächen und UP-Dosen): montieren Sie die Montageplatte mit den mitgelieferten oder handelsüblichen Schrauben und ggf. Dübeln. Nutzen Sie bei der Montage auf einer vorhandenen UP-Dose die Schlüssellocher der UP-Dose.
- Platzieren Sie den Abdeckrahmen auf der Montageplatte.
- Klipsen Sie den Zwischenring auf die Montageplatte. Der Abdeckrahmen ist jetzt fixiert.
- Klipsen Sie den Szenenschalter in den Zwischenring. Achten Sie dabei darauf, dass die Markierung „oben“ auf der Rückseite des Schalters nach oben zeigt.
- Klipsen Sie die beiden mitgelieferten Wippen auf den Szenenschalter. Es müssen die mitgelieferten Wippen genutzt werden. Die Wippen anderer Hersteller passen in der Regel nicht.

Verbinden des Szenenschalters mit Philips Hue

Der iluminize Szenenschalter muss zunächst mit der Philips Hue Bridge verbunden werden, bevor dieser zur Steuerung eingesetzt werden kann.

Vergewissern Sie sich noch einmal, dass der Szenenschalter mit der Markierung „Oben“ auf der Rückseite nach oben zeigt. Eine Verbindung wird ansonsten nicht erfolgreich sein.

- Gehen Sie in der Hue-App auf Einstellungen | Einrichten des Zubehörs | Zubehör hinzufügen.
- Wählen Sie in der Liste: „Friends of Hue Schalter“.
- Es wird eine Liste von verfügbaren „Friends of Hue“ Schaltern angezeigt, wählen Sie einen beliebigen dieser Schalter aus, beispielsweise den ersten.
- Folgen Sie den Anweisungen der App (siehe Abbildungen rechts).

Empfehlung für die Verwendung

Der iluminize Szenenschalter kann zur Steuerung von zwei getrennten Leuchtengruppen (Zimmer / Zonen) verwendet werden. Wir empfehlen jedoch die Nutzung als Szenenschalter, da er so flexibler einsetzbar ist. Beispielsweise als Zentral-Aus-Schalter für die gesamte Wohnung, Szenen für einen Raum mit mehreren Leuchten oder auch als Panik-Schalter.

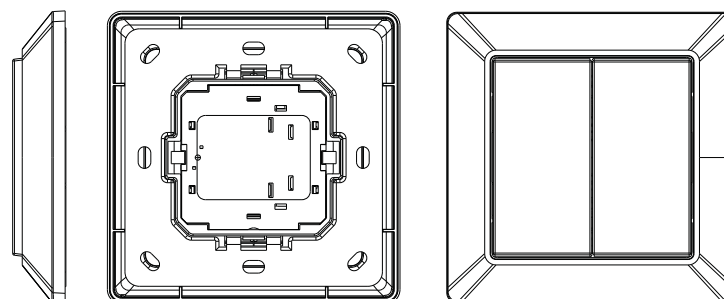
Dazu organisieren Sie Ihre Leuchten mit der App in Zonen. Es können Lampen aus beliebigen Zimmern einer Zone hinzugefügt werden und eine Lampe kann auch mehrfach Zonen zugewiesen werden.

Stellen Sie dann alle Leuchten einer Zone in die gewünschte Stellung (Farbe, Weißton, Helligkeit) und definieren dafür eine Szene. Beispielsweise Fernsehen, Kochen, Zentral-Aus, Panik. Diese Szenen können Sie nun unter „Einrichtung des Zubehörs“ den vier Tasten zuweisen. Eine Taste sollte für „Alles aus“ reserviert bleiben. So können bis zur 3 Szenen für einen Raum auf einem Szenenschalter platziert werden.

Kompatibilität

Der iluminize Szenenschalter ist mit den Rahmen folgender Hersteller und Serien im 55mm Maß kompatibel. Die Kompatibilität für die Wippen ist nicht gegeben, da diese bauartbedingt nicht passen.

Berker	SI, BI, B3, B7 glass
Gira	Standard 55, E2, Event, Esprit
Jung	A500, Aplus
Merten	M-smart, M-Arc, M-Plan



Ablauf der Verbindung mit Philips Hue (App)



①

Bei 5142.104 mehrfach einige Tasten kurz drücken, um ausreichend Strom zu erzeugen.

Anschließend 10 Sekunden auf die Taste unten rechts drücken.



②

Wurde der Szenenschalter erkannt, die angezeigten Tasten gleichzeitig kurz drücken



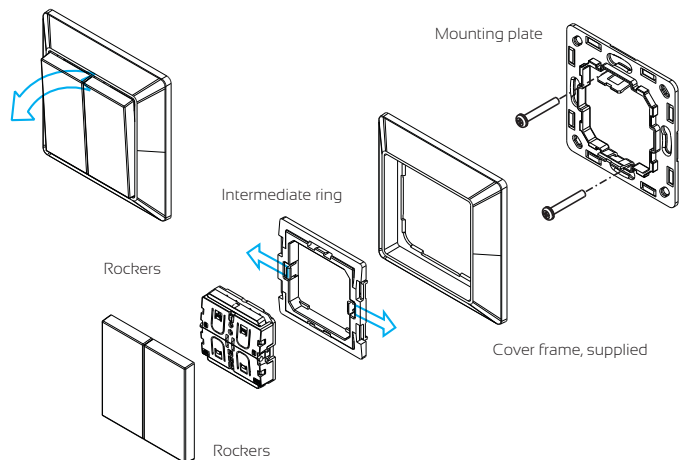
③

Der Schalter kann konfiguriert und anschließend verwendet werden. Für die Konfiguration folgen Sie den Anweisungen der App.

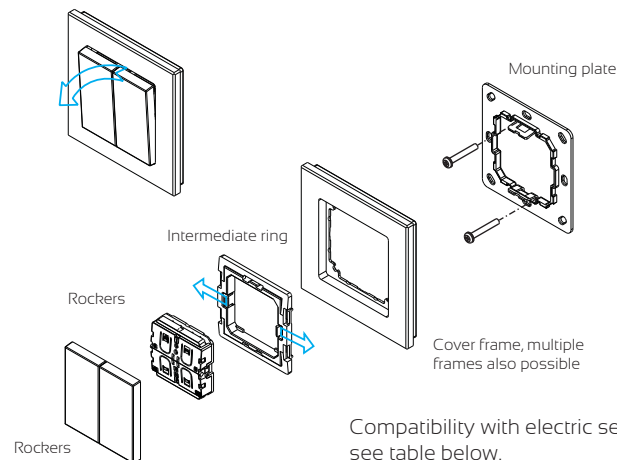
Technische Daten

Maße	80,5 mm x 80,5 mm
Dicke	14,7 mm
Schutzklasse	IP20
Betriebsbereich	-20°C bis 45°C
	10% - 80% relative Luftfeuchtigkeit
Funkstandard	ZigBee Green Power (IEEE 802.15.4)
max. Sendeleistung	7dBm / 5mW
Batterie	CR2034 (nur 5142.114)

① iluminize scene switch for Hue | Mounting with supplied frame



② iluminize scene switch for Hue | Mounting with 55mm standard frame



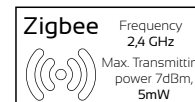
Important information

5142 V1

Link to the product
www.iluminize.com/5142



Service
iluminize GmbH
Hellenthalstr. 3
D-47661 Issum-Sevelen
service@iluminize.com
+49 28 35 78 23 7-0
www.iluminize.com



iluminize scene switch for Philips Hue

Intended use

The iluminize scene switches with battery operation or Green Energy are designed for indoor use only. They are used for switching, dimming as well as scene control of lighting components connected to a Philips Hue Bridge.

EU Declaration of Conformity (simplified)

Hereby iluminize GmbH declares that the radio equipment types 5142 comply with Directive 2014/53/EU. The full text of the EU Declaration of Conformity is available at the following internet address: www.iluminize.com/5142-ce.

System requirements

The iluminize scene switches require a Philips Hue Bridge from 2nd generation for operation. In addition, the Philips Hue app on Android or iOS in the current version is required. A compatible app works analogously.

Connection

A connection to the voltage supply is not necessary and not possible. The 5142.104 version generates the necessary voltage itself when the switch is actuated. The 5142.114 version with battery requires a CR2034 battery (supplied).

Before commissioning, the existing battery fuse (made of transparent plastic) must be removed. For this purpose, the battery compartment must be opened.

Mounting

The iluminize scene switch can be mounted in virtually any location, independent of the power supply. An adhesive ring is supplied for smooth surfaces. Provided that the surface has been thoroughly cleaned and degreased beforehand, this adhesive ring is sufficient for permanent hold with light and the supplied frame.

Optionally, the mounting frame can be screwed to the substrate such as a flush-mounted box. See figure 1 and 2.

When using heavy cover frames with e.g. glass or metal frames, additional screws must be used.

The mounting location should be selected so that sufficient radio reception is ensured. Radio reception may be helped by the Zigbee mesh network, which is set up by the devices powered by electricity. Here, each device in the Zigbee network repeats a received signal and thus increases the range. This does not apply to devices -such as this scene switch- that do not have their own power supply or are powered by batteries.

Important note: when connecting to the Philips Hue Bridge for the first time, the mesh network cannot yet be used because the scene switch is not yet a member. The initial connection must be within radio range of the bridge. Once connected, the signals of the scene switch are also passed on via mesh.

Radio range

The iluminize scene switch communicates with the Philips Hue Bridge via radio. The communication may be significantly influenced by individual structural conditions and by other transmitters on the same frequency. The following data is therefore for orientation and does not represent guaranteed properties in all cases.

- typically 15m range in corridors and rooms, in halls and in open space up to 50m.
- plasterboard walls with wooden substructure: 15m and through max. 2 walls
- plasterboard walls with steel substructure: 10m and through max. 1 wall
- stone wall without iron: 15m and through max. 2 walls
- reinforced concrete wall or ceiling: 10m and through max. 1 wall
- staircases, elevator shafts and similar areas shield completely
- switch programs with metal frames can reduce the range.

Mounting

- first, completely disassemble the switch supplied assembled. Please do not use unnecessary force when doing so.
- first, the mounting plate is attached to the mounting location.

Gluing: the adhesive pad is first attached to the mounting plate and then to the mounting location. Immediately align horizontally, subsequent corrections are not possible.

Screwing (for rough surfaces and flush-mounted boxes): mount the mounting plate using the screws supplied or commercially available screws and, if necessary, dowels. When mounting on an existing flush-mounted box, use the keyholes of the flush-mounted box.

- place the cover frame on the mounting plate.
- clip the intermediate ring onto the mounting plate. The cover frame is now fixed.
- clip the scene switch into the intermediate ring. Make sure that the "up" marking on the back of the switch points upwards.
- clip the two rockers supplied onto the scene switch. The supplied rockers must be used. The rockers from other manufacturers do not usually fit.

Connecting the scene switch with Philips Hue

The iluminize scene switch must first be connected to the Philips Hue Bridge before it can be used for control.

Once again, make sure that the scene switch is facing up with the "Up" mark on the back. A connection will not be successful otherwise.

- in the Hue app, go to Settings | Accessory setup | Add accessories.
- in the list, select: "Friends of Hue switches".
- a list of available "Friends of Hue" switches will be displayed, select any of them, for example the first one.
- follow the instructions of the app (see images on the right).

Recommendation for the use

The iluminize scene switch can be used to control two separate groups of lights (rooms / zones). However, we recommend using it as a scene switch, as it can be used more flexibly that way. For example, as a central off switch for the entire apartment, scenes for a room with several lights or even as a panic switch.

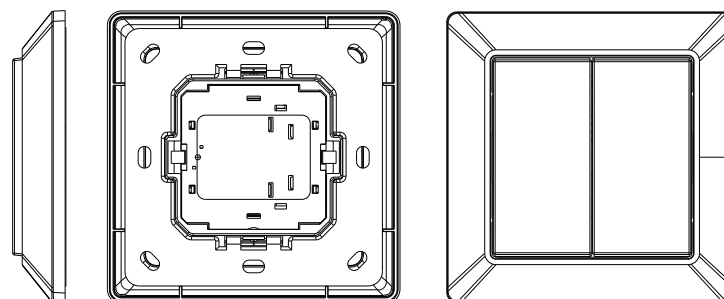
To do this, you organize your lights into zones with the app. Lamps from any room can be added to a zone and a lamp can also be assigned to zones multiple times.

Then set all the lights in a zone to the desired position (color, white tone, brightness) and define a scene for it. For example, television, cooking, central off, panic. You can now assign these scenes to the four keys under "Accessory setup". One key should be reserved for "All off". In this way, up to 3 scenes for a room can be placed on one scene switch.

Compatibility

The iluminize scene switch is compatible with the frames of the following manufacturers and series in the 55mm dimension. The compatibility for the rockers is not given, because they do not fit due to the design.

Berker	S1, B1, B3, B7 glass
Gira	Standard 55, E2, Event, Esprit
Jung	A500, Aplus
Merten	M-smart, M-Arc, M-Plan



Procedure of connection with Philips Hue (app)



①

At 5142.104, briefly press a few keys several times to generate sufficient current.

Then press the bottom right key for 10 seconds.



②

If the scene switch has been detected, briefly press the displayed keys simultaneously.



③

The switch can be configured and then used. For the configuration, follow the instructions of the app.

Technical data

Dimensions	80,5 mm x 80,5 mm
Thickness	14,7 mm
Protection class	IP20
Operating range	-20°C bis 45°C
	10% - 80% relative humidity
Radio standard	ZigBee Green Power (IEEE 802.15.4)
max. transmitting power	7dBm / 5mW
Battery	CR2034 (nur 5142.114)