



## Benutzerhandbuch

---

Artikelnummer

5040.121

Funk Wand-Dimmer für die Wandmontage zum synchronen Dimmen beliebig vieler weißer LED-Lichtinstallationen in 2 Zonen.

Batteriebetrieb, keine Verkabelung notwendig. Einfache Wandbefestigung mit 3M Kleber.

Bitte beachte unbedingt die Sicherheitshinweise in diesem Dokument. Der hier genannte Wand-Dimmer ist in keinem Fall geeignet, mit anderen als den oben aufgeführten LED-Controllern zu arbeiten.

## Produktbeschreibung

- Zuverlässiger und äußerst stabiler Wand-Dimmer für die Wandmontage per 3M Kleber
- Wippschalter zur einfachen Bedienung
- Synchrones Dimmen von beliebig vielen weißen LED-Systemen in 2 Zonen
- Drahtlose Funk-Steuerung der mit dem Wand-Dimmer gekoppelten LED-Controller
- Reichweite mindestens 20m
- Energieversorgung des Wand-Dimmers durch eingebaute, leicht zu wechselnde Batterie

## Lieferumfang

Im Lieferumfang enthalten sind:

- 1 Wand-Dimmer
- 1 Batterie (Knopfzelle CR2032 / 3,0 V)
- 3M-Aufkleber

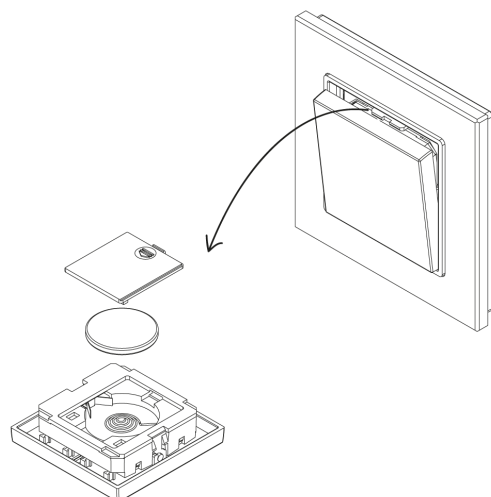
## Technische Daten

Eigenschaft	Beschreibung
Frequenz	Die Fernbedienung arbeitet in der freigegebenen Frequenz 868 MHz.
Stromversorgung	1 Lithium Knopfzelle 3,0 V (CR2032)
Abmessungen (l x b x h)	86mm x 86mm x 14mm

## Bedienung

### Einsetzen und Wechseln der Batterie

Entferne vor Montage und Inbetriebnahme des Gerätes bitte zunächst die Schutzfolie der Batterie - wie in der Abbildung dargestellt.

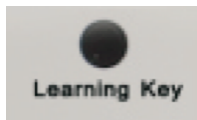


## Kopplung mit einem oder mehreren LED-Controllern

Damit der Wand-Dimmer ein LED-System steuern kann, muss er zunächst mit dem LED-Controller des LED-Systems gekoppelt werden. Bitte achte unbedingt darauf, nur solche LED-Controller zu koppeln, die mit dem Wand-Dimmer kompatibel sind.

Eine vollständige Auflistung der kompatiblen LED-Controller findest Du in dieser Bedienungsanleitung unter der Überschrift „Kompatible LED-Controller“.

1. Verbinde zuerst den kompatiblen LED-Controller mit Deinem LED-System.



2. Drücke **KURZ** die Taste „Learning Key“ auf der Unterseite des LED-Controllers. (Achtung: bei langem Drücken werden alle Kopplungen gelöscht!).



3. Drücke auf den „Ein“ Wippschalter des Wand-Dimmers.

4. Nach erfolgreichem Verbindungsaufbau blinken die LEDs der jetzt gekoppelten Lichtquelle. Damit ist die Kopplung abgeschlossen.
5. Durch Wiederholen der Schritte 1. bis 6. kannst Du nacheinander beliebig viele LED-Controller mit dem Wand-Dimmer koppeln. Alle so gekoppelten LED-Controller derselben Zone werden durch den Wand-Dimmer synchron eingestellt.
6. Wenn Du eine Kopplung wieder löschen möchtest, drücke die Taste „Learning-Key“ auf der Unterseite des LED-Controllers so lange, bis die LEDs blinken. Dann ist die Kopplung gelöscht. Durch diese Maßnahme werden alle mit dem LED-Controller gekoppelten Fernbedienungen gelöscht.

## Einstellen der Helligkeit der LED-Systeme

- Das Einschalten der LED-Systeme erfolgt durch kurzes Drücken des Wippschalters mit dem „I“ Symbol“. Das Ausschalten erfolgt durch kurzes Drücken des Wippschalters mit dem „O“ Symbol“
- Durch langes Drücken des „I“ Symbols“ werden die LEDs heller. Durch langes Drücken des „O“ Symbols“ werden die LEDs dunkler.

## Garantiebedingungen

Wir gewähren auf dieses Produkt eine Garantie von 3 Jahren, beginnend mit dem Zeitpunkt des Kaufs. Von der Garantie ausgeschlossen sind solche Geräte, die durch falschen, unsachgemäßen Anschluss einen Kurzschluss oder durch unangemessene Belastung wie z. B. einen Sturz, Schläge, Feuer, Feuchtigkeit, Wasser, Staub, Chemikalien, Temperatur sowie Überspannung beschädigt wurden. Die Garantie erlischt ebenfalls, wenn technische

Modifikationen an dem Gerät vorgenommen wurden, auch wenn diese unter Umständen nicht die Ursache des technischen Defekts waren.

## EU-Konformitätserklärung

Hiermit erklärt iluminize GmbH, dass der Funktanlagentyp [5040.121] der Richtlinie 2014/53/EU entspricht. Der vollständige Text der EU-Konformitätserklärung ist unter der folgenden Internetadresse verfügbar: <https://www.iluminize.com/de/shop/led-bedienungsanleitungen/anleitungen-wand-dimmer.html>

## Haftungsausschluss

Alle Anweisungen dieser Bedienungsanleitung und ggf. denen von weiteren verwendeten Komponenten sind unbedingt zu befolgen. Lies die Bedienungsanleitung vor der Installation und Inbetriebnahme bitte gründlich durch.

iluminize GmbH haftet nicht für Schäden oder Unfälle, welche durch unsachgemäße Verwendung oder durch Anschluss der einzelnen Bauteile verursacht werden.

Widerrechtliche Vervielfältigungen sowie die Weitergabe sind untersagt.

Dieses Dokument ist urheberrechtlich geschützt und wird herausgegeben von:

**iluminize GmbH**

Hellenthalstraße 3

47661 Issum-Sevelen

[www.iluminize.com](http://www.iluminize.com)

[service@iluminize.com](mailto:service@iluminize.com)