

Benutzerhandbuch

Artikelnummer 5346.44x

Design-Wand-Dimmer DMX & Funk für die Wandmontage in Standard-Unterputz-Schalterdosen, Steuerung von RGB/RGBW/RGBWS LED-Lichtinstallationen in 4 Zonen, 10 Farbwechselprogramme, mit einer Status-LED, beleuchtetes Touch-Screen-Bedienfeld mit Plexiglas-Oberfläche.

Bitte beachte unbedingt die Sicherheitshinweise in diesem Dokument. Der hier genannte Wand-Dimmer ist in keinem Fall geeignet, mit anderen als den unten aufgeführten LED-Controllern zu arbeiten.

Im Lieferumfang enthalten sind:

- 1 Wand-Dimmer



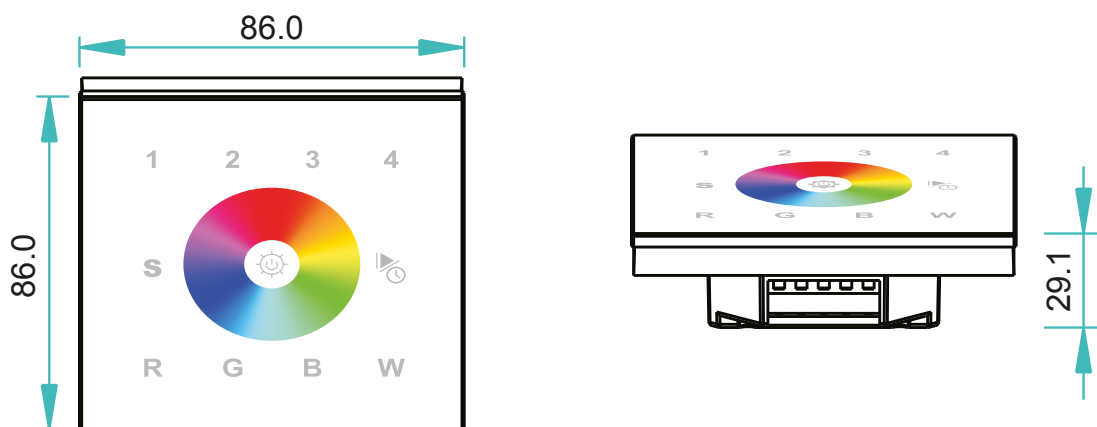
Kompatible LED-Controller

DMX

Funk im 868 MHz

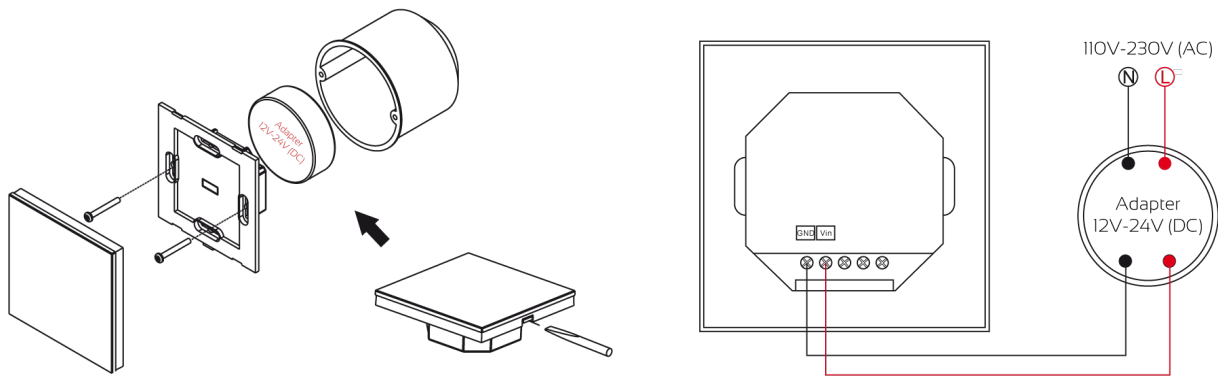
Technische Daten

Frequenz	Der Wand-Dimmer arbeitet in dem freigegebenen Frequenz-Band 868 MHz. Der Frequenzbereich liegt zwischen 869,40 und 869,65 MHz, die maximale Sendeleistung beträgt 10mW.
Stromversorgung	12V - 24V Gleichspannung, mit dem Treiber auch 230V
Abmessungen (l x b x h)	86 mm x 86 mm x 29,1 mm
Schutzklasse	IP20

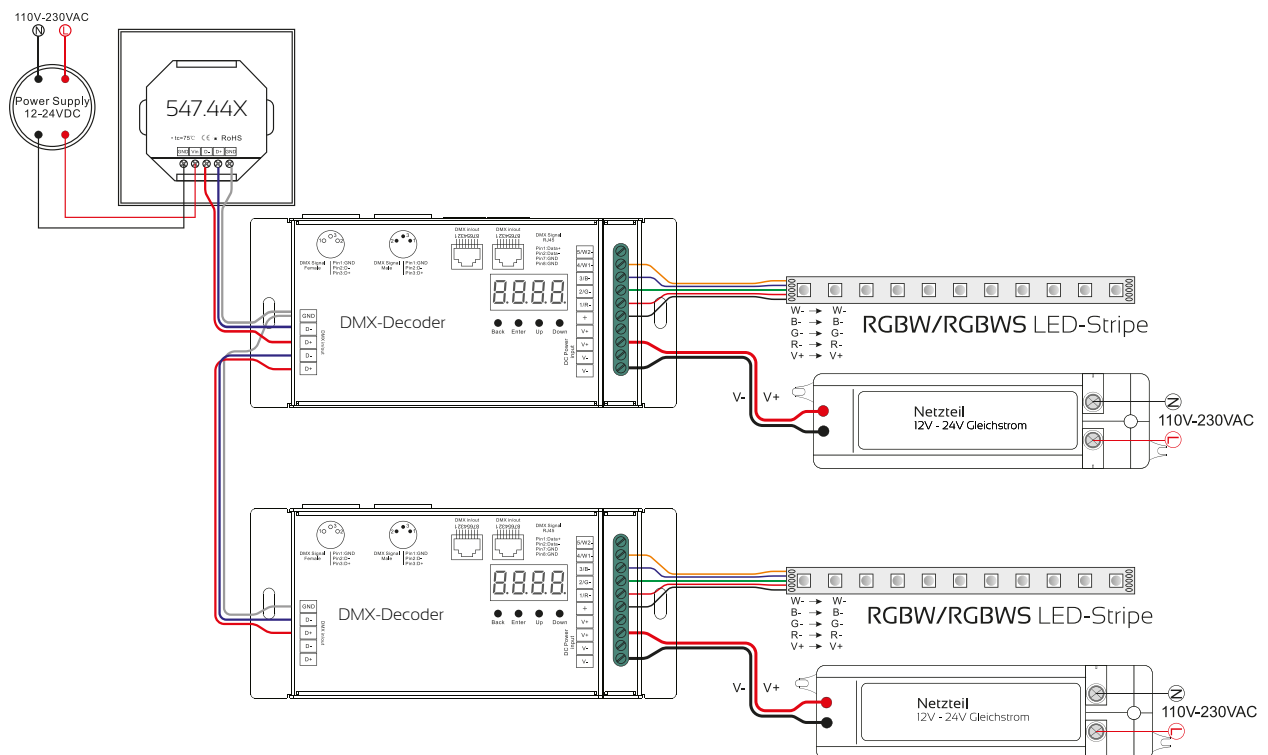


Montage

Der Wand-Dimmer kann in eine handelsübliche Unterputz-Schalterdose (Durchmesser 60 mm, Tiefe 41 mm) eingebaut werden. Die ggf. in der Schalterdose vorhandenen 230V Stromkabel müssen dabei so befestigt werden, dass kein Kontakt zu den Niedervolt-Komponenten besteht und auch nach der Montage des Wand-Dimmers kein Kontakt hergestellt werden kann.



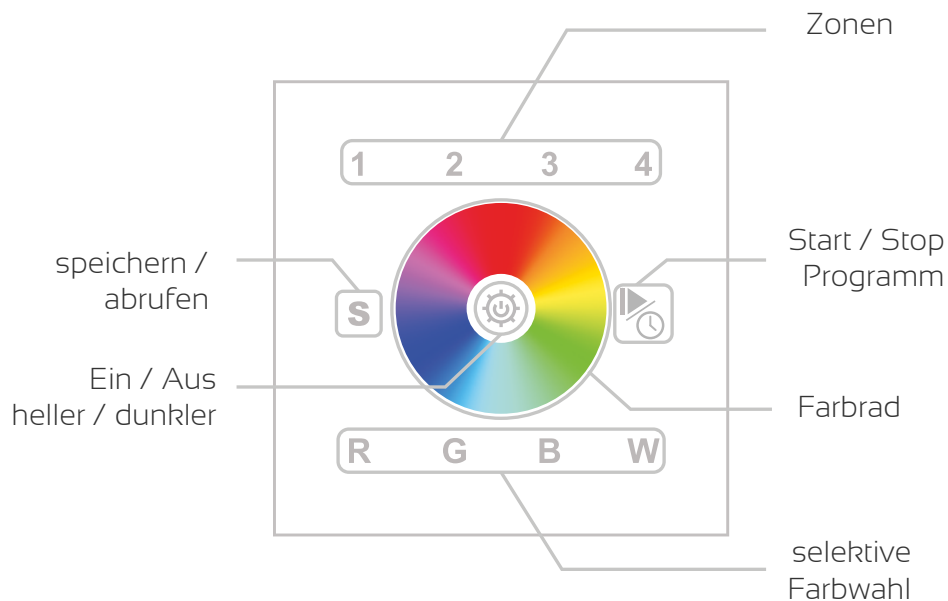
Schaltprogramm



DMX ist ein Bussystem, je nach Gesamtlänge der Signalkabel kann es notwendig sein, einen Abschlusswiderstand am letzten DMX-Gerät in der Kette zu verwenden. Jeder DMX-Decoder muss auf die spezifischen Adressen eingestellt werden. Der Wand-Dimmer verwendet die DMX-Adressen 001-016 für die Farben Rot/Grün/Blau und Weiß in den vier Zonen. **Achtung:** für jede DMX-Kette darf nur **ein** DMX-Master (hier der Wand-Dimmer) verwendet werden.

Bedienung

Übersicht



Bedienung im Detail



Durch kurzes Berühren schaltest Du den Wand-Dimmer und die mit dem Wand-Dimmer verbundenen LEDs ein bzw. aus.

Durch längeres Berühren dieses Feldes dimmst Du gleichzeitig alle Zonen heller bzw. dunkler. Die Änderungsrichtung (heller bzw. dunkler) wechselt bei jedem erneuten längeren Berühren des Feldes.



Durch Drücken einer Farbtaste (Rot / Grün / Blau / Weiß) schaltest Du die entsprechende Farbe ein/aus oder dimmst diese:

Taste kurz antippen = ein- bzw. ausschalten der einzelnen Farbe

Taste gedrückt halten = dimmen des einzelnen Farbkanals

Die Richtung des Dimmens ändert sich, wenn du die Taste kurz loslässt und dann wieder lange drückst.



Mit dem Farbrad kannst Du gleichzeitig alle Farben verändern. Fahre mit dem Finger leicht über das Farbrad, um durch Variation der Anteile von Rot/Grün und Blau die gewünschte Farbe einzustellen.



Kurzes Drücken auf die Taste startet / stoppt / ändert ein Farbwechselprogramm:

Erstes Drücken = startet das Programm

Zweites Drücken = stoppt das Programm

Drittes Drücken = wechselt in das nächste Programm

Insgesamt stehen 10 verschiedene Farbwechselprogramme zur Verfügung.

1 2 3 4

Bitte stelle die Adressen des DMX-Decoders für die Zonen wie folgt ein:

001 = Zone 1
 005 = Zone 2
 009 = Zone 3
 013 = Zone 4

Durch Berühren einer oder (nacheinander) mehrerer Zonenfelder wählst Du einzelne von dem Wand-Dimmer zu steuernde(n) Zone(n):

Feld kurz antippen = Zone wird ausgewählt
 Feld gedrückt halten = Zone wird ein- oder ausgeschaltet

S

Mit dieser Taste kannst Du die von Dir bevorzugte Farb- und Helligkeitseinstellung oder ein Farbwechselprogramm individuell speichern und wieder abrufen. Pro Zone kannst Du 4 Szenarios speichern.

Speichern: wähle eine Zone (1-4). Stelle eine Farb-/Weißkombination in der gewünschten Helligkeit ein oder wähle ein bevorzugtes Farbwechselprogramm. Drücke **so lange** die Taste „S“, bis der Status-Indikator pink leuchtet, dann wähle eine Zahl von 1-4 - die LEDs blinken zur Bestätigung.

Abrufen: wähle eine Zone (1-4), drücke kurz auf die Taste „S“ und die jeweilige Zahl des Szenarios. dass Du für diese Zone abrufen möchtest.

Sicherheitshinweise

Verwende das Gerät ausschließlich wie in dieser Bedienungsanleitung beschrieben. Jede andere Verwendung sowie die Verwendung unter anderen Betriebsbedingungen gelten als nicht bestimmungsgemäß und können zu Personen- oder Sachschäden führen. Für Schäden, die aus nicht bestimmungsgemäßem Gebrauch entstehen, wird keine Haftung übernommen.

Das Gerät darf nur von Personen installiert bzw. genutzt werden, die über ausreichende physische, sensorische und geistige Fähigkeiten sowie über entsprechendes Wissen und Erfahrung verfügen. Andere Personen dürfen das Gerät nur benutzen, wenn sie von einer für ihre Sicherheit zuständigen Person beaufsichtigt oder angeleitet werden.



Das hier erwähnte Produkt darf ausschließlich von Fachpersonal installiert und gewartet werden. In Deutschland ist hierfür ein Betrieb des Elektrohandwerks zu beauftragen.



Feuchtigkeit und direkte Sonneneinstrahlung unbedingt vermeiden. Für Installationen im Außenbereich ist ein wasserdichtes Gehäuse unabdingbar.



Verbinde niemals die Kabel, während die Geräte mit dem Stromnetz verbunden sind bzw. das Stromnetz unter Spannung steht. Es besteht die Gefahr eines elektrischen Schlages.



Überprüfe die Verkabelung sehr gewissenhaft, um einen Kurzschluss und die damit verbundene Zerstörung des Gerätes zu vermeiden. Im Falle eines Kurzschlusses erlischt der Garantieanspruch.



Verwende immer ein ordnungsgemäß isoliertes dreiadriges Netzkabel. Nehme an den Ein- und Ausgängen keine Veränderungen vor. Bei Nichtbeachtung kann es zu einem elektrischen Schlag kommen und es besteht Brand- und Lebensgefahr.



Bevor Du das Gerät anschließt, überprüfe, ob die Spannungsangabe auf dem Gerät mit Ihrem örtlichen Stromversorgungsnetz übereinstimmt und ob der Netzabschnitt über einen Fehlerstromschutzschalter (FI) abgesichert ist. Nichtbeachtung kann zu einem Schaden am Gerät und zu ernsthaften Verletzungen bzw. dem Tod führen.



Wenn Gewitter aufziehen oder wenn das Gerät längere Zeit nicht benutzt wird, trenne es vom Netz, um die Gefahr eines elektrischen Schlags oder eines Brands zu verringern.



Elektrische Geräte produzieren Wärme. Die Geräte dürfen nur in einer Umgebung montiert werden, die eine ausreichende Wärmeableitung / Belüftung sicherstellt, damit eine Überhitzung ausgeschlossen ist. Die Installation auf brennbaren Materialien ist nicht zulässig.



Für den Anschluss der Kabel in den Klemmen ist bei Litzen die Verwendung von Kabelschuhen unbedingt erforderlich. Ziehe die Schrauben fest an und überprüfe regelmäßig den festen Sitz.

Entsorgung



Das Gerät darf nicht im Hausmülls entsorgt werden. Bitte gebe diesen diesen Wand-Dimmer entweder an uns zurück oder entsorgen es an einer Annahmestelle für Wertstoffe.

Garantiebedingungen

Wir gewähren auf dieses Produkt eine Garantie von 3 Jahren, beginnend mit dem Zeitpunkt des Kaufs. Von der Garantie ausgeschlossen sind solche Geräte, die durch falschen, unsachgemäßen Anschluss einen Kurzschluss oder durch unangemessene Belastung wie z. B. einen Sturz, Schläge, Feuer, Feuchtigkeit, Wasser, Staub, Chemikalien, Temperatur sowie Überspannung beschädigt wurden. Die Garantie erlischt ebenfalls, wenn technische Modifikationen an dem Gerät vorgenommen wurden, auch wenn diese unter Umständen nicht die Ursache des technischen Defekts waren.

EU-Konformitätserklärung

Hiermit erklärt iluminize GmbH, dass der Funktanlagentyp [5346.44x] der Richtlinie 2014/53/EU entspricht. Der vollständige Text der EU-Konformitätserklärung ist unter der folgenden Internetadresse verfügbar: <https://www.iluminize.com/de/shop/led-bedienungsanleitungen/anleitungen-wand-dimmer.html>

Haftungsausschluss

Alle Anweisungen dieser Bedienungsanleitung und ggf. denen von weiteren verwendeten Komponenten sind unbedingt zu befolgen. Lies die Bedienungsanleitung vor der Installation und Inbetriebnahme bitte gründlich durch.

iluminize GmbH haftet nicht für Schäden oder Unfälle, welche durch unsachgemäße Verwendung oder durch Anschluss der einzelnen Bauteile verursacht werden.

Dieses Dokument ist urheberrechtlich geschützt und wird herausgegeben von:

iluminize GmbH
Hellenthalstraße 3
47661 Isum-Sevelen
www.iluminize.com
service@iluminize.com

Widerrechtliche Vervielfältigungen sowie die Weitergabe sind untersagt und werden verfolgt.